

# Weihnachten 2025

Unser Titelangbot  
finden Sie auf  
Seite 21.



wir verstehen Spaß!

## festartikel-müller gmbh

Thanner Straße 69 · 96465 Neustadt/Germany · Tel. 09568 9450-0 · Fax: 09568 9450-50  
e-mail: [info@festartikel-mueller.de](mailto:info@festartikel-mueller.de) · Internet: [www.festartikel-mueller.com](http://www.festartikel-mueller.com)



[facebook.com/festartikelmueller](https://facebook.com/festartikelmueller)  
[instagram.com/festartikelmueller](https://instagram.com/festartikelmueller)



Alle Kostüme  
dieser Seite



Bodenlanger Stoffmantel mit Kunstpelzbesatz,  
Kapuze, aufgesetzte Tasche und Gürtelkordel.  
**410.171.03** Universalgröße



Langer Mantel aus Kunstpelz, mit Mütze,  
aufgesetzter Tasche und Gürtel  
**410.106.03** Universalgröße



Preisgünstiger Kapuzenmantel aus Filz mit  
Gürtelkordel und aufgesetzter Tasche  
**410.010.03** Gr. M/L



Kapuzenmantel aus Waschvelours,  
aufgesetzte Tasche, Gürtelkordel  
**410.227.03** Universalgröße

Alle Kostüme  
dieser Seite



Anzug: Jacke, Hose und Mütze sind aus  
Kunstpelz gefertigt, die Besätze und der  
Schalkragen aus hochwertigem Kunstpelz in  
Nerz-Optik. Aufgesetzte Tasche, Gürtel  
**410.223.03** Universalgröße

Unser Flaggschiff: Mantel und Mütze sind aus  
Kunstpelz gearbeitet, der Schalkragen und die Besätze  
sind aus hochwertigem Kunstpelz in Nerz-Optik.  
Aufgesetzte Tasche, Prachtgürtel  
**410.023.03** Universalgröße

Kleine Farb- und Garniturabweichungen vorbehalten!



*In verschiedenen  
Größen erhältlich!*



Mantel und Mütze aus elegantem Glanzsam, mit hochwertigem Kunstpelzbesatz und Goldborte verziert, aufgesetzte Tasche, Prachtgürtel  
**410.225.03** Universalgröße

Alle Kostüme  
dieser Seite



Edler Anzug aus elegantem Glanzsam mit Kunstpelzbesatz und Goldborte. Jacke mit zwei aufgesetzten Taschen, Hose, Mütze und Prachtgürtel

**410.125.01** Gr. M bis L

**410.125.03** Gr. XL bis 3XL

**410.125.05** Gr. 4XL bis 6XL



Alle Kostüme  
dieser Seite



Anzug aus Waschvelours mit Kunstpelzbesatz:  
geknöpfte Jacke, Hose, Mütze, Gürtel  
**410.205.03** Universalgröße



Der Kunstpelz-Anzug im amerikanischen  
Stil ist mit hochwertigem Kunstpelz in  
Nerz-Optik besetzt. Jacke mit zwei  
aufgesetzten Taschen, Hose, Mütze, Gürtel  
**410.108.03** Universalgröße

Kleine Farb- und Garniturabweichungen vorbehalten!



*In verschiedenen  
Größen erhältlich!*

Alle Kostüme  
dieser Seite



Anzug aus hochwertigem Kordsamt mit einem  
Besatz aus zotteligem Kunstpelz: Hose, Jacke mit  
zwei aufgesetzten Taschen, Mütze, Gürtel

**410.111.01** Gr. M bis L

**410.111.03** Gr. XL bis 3XL

**410.111.05** Gr. 4XL bis 6XL

Mantel aus hochwertigem Kordsamt mit einem  
Besatz aus zotteligem Kunstpelz, mit separater Mütze  
und zwei aufgesetzten Taschen, Gürtel

**410.311.03** Universalgröße

Kleine Farb- und Garniturabweichungen vorbehalten!



Alle Kostüme  
dieser Seite



**Bestseller**

Ein rustikaler Anzug aus weinrotem Waschvelours mit einem Kunstpelzbesatz in Lammfell-Optik. Jacke mit zwei aufgesetzten Taschen, Hose, Mütze, Prachtgürtel

**410.109.03** Universalgröße



Mantel und Mütze aus weinrotem Waschvelours mit einem Besatz aus Kunstpelz in Lammfell-Optik, aufgesetzte Tasche, Prachtgürtel

**410.209.03** Universalgröße

Kleine Farb- und Garniturabweichungen vorbehalten!





Alle Kostüme  
dieser Seite



*Bestseller*

Der Mantel mit Pellerine und Mütze aus ziegelrotem Wollstoff ist mit einer Goldborte und Kunstpelz in Kaninchen-Optik abgesetzt. Zwei aufgesetzte Taschen, Prachtgürtel  
**410.196.03** Universalgröße

Edler Mantel mit Pellerine und Kapuze aus weichfließendem Samtplüsch in nostalgischem Weinrot mit Besatz aus zotteligem Kunstpelz. Aufgesetzte Tasche, Gürtel  
**410.188.03** Universalgröße



*Bestseller*

Nostalgischer Mantel mit Pellerine und Kapuze aus weinrotem Waschvelours, Besatz aus kuscheligem Kunstpelz in Lammfell-Optik, zwei aufgesetzte Taschen, Gürtel  
**410.177.03** Universalgröße

Kleine Farb- und Garniturabweichungen vorbehalten!

Alle Kostüme  
dieser Seite



Der Anzug mit Mütze aus weinrotem Kordsamt ist mit einer prunkvollen Goldborte und Kunstpelz in Nerz-Optik besetzt. Aufgesetzte Tasche, Prachtgürtel  
**410.226.03** Universalgröße



Prachtvoller Mantel mit Mütze aus weinrotem Kordsamt, Besatz aus Kunstpelz in Nerz-Optik und edler Goldborte. Aufgesetzte Tasche und Prachtgürtel  
**410.426.03** Universalgröße

Kleine Farb- und Garniturabweichungen vorbehalten!





Alle Kostüme  
dieser Seite



So geht Frau heute zum  
Weihnachtsmarkt!  
Ein wärmender Poncho mit  
Mütze aus ziegelrotem Wollstoff mit  
kuscheligem Chenille-Besatz.  
**410.197.03** Universalgröße

Weitschwingendes, elegantes Weihnachtscape für  
Damen aus hochwertigem Samt und kuscheligem  
Kunstpelt-Besatz. Besondere Highlights sind die  
superlange Zipfelkapuze und die mit Kunstpelt  
abgesetzten Seitenschlitze, die ein Herausstrecken  
der Hände ermöglichen.

**410.228.03** Universalgröße



Elegantes Weihnachtskleid  
mit Mütze aus weinrotem  
Pannesamt mit aufwendigem  
Kunstpelt-Besatz,  
Wiener Nähte.  
Kleid, Mütze, Gürtel  
**410.184.37** Gr. 36/38  
**410.184.41** Gr. 40/42

Kleine Farb- und Garniturabweichungen vorbehalten!



Rückansicht



Rückansicht

Bischof komplett: prächtiger Umhang mit Pellerine und Stola, reich mit Borten verziert. Der hochwertige Glanzsamt ist mit Satin unterfüttert. Weißes Stoffunterkleid, größenverstellbare Mitra.

**410.120.00 Bischof komplett** Universalgröße

Alle Teile sind auch einzeln lieferbar:

**410.122.02 Bischofskleid (Albe)**

**410.123.03 Bischofsumhang mit Stola**

**410.168.03 Mitra (Bischofsmütze)** größenverstellbar

Alle Kostüme  
dieser Seite



Bischof komplett: Umhang aus weinrotem Pannesamt, goldene Stola, weißes Stoffunterkleid mit goldener Gürtelschärpe, Mitra.

**410.202.00 Bischof komplett** Universalgröße

Alle Teile sind auch einzeln lieferbar:

**410.002.02 Bischofskleid (Albe) mit Gürtelschärpe**

**410.002.03 Bischofsumhang mit Stola**

**410.069.03 Mitra (Bischofsmütze)**



Alle Kostüme  
dieser Seite



Rückansicht



Rückansicht

Bischofsgewand (Kasel) und Mitra aus elastischem Samt, verziert mit aufwendiger Goldborte. Die Mitra ist größenverstellbar.  
**410.250.03** Kasel und Mitra, Universalgröße

dazu passend: weißes Bischofskleid aus Polyestergewebe mit goldener Gürtelschärpe  
**410.122.02** Universalgröße



Bischof komplett: Umhang aus Polyestergewebe mit goldenem Satinfutter. Schulterumhang und Schal sind angedeutet in den Umhang eingearbeitet. Weißes Stoffkleid mit goldener Gürtelschärpe, Mitra  
**410.203.00** Universalgröße



**410.069.03 Bischofsmütze**, Pannesamt, VE 1



**410.168.03 Bischofsmütze mit Falte und Bändern**, Samt, größenverstellbar, VE 1

Alle Artikel  
dieser Seite



**410.058.00 Bischofsmütze mit Falte**, Brokat, größenverstellbar, VE 1



**410.068.03 Bischofsmütze**, Filz, VE 1

Kleine Farb- und Garniturabweichungen vorbehalten!





Alle Artikel  
dieser Seite



**410.015.01 Ruprecht-Set:**  
**Bart und Perücke** schwarz  
**410.016.01 Perücke** schwarz  
**410.017.01 Bart** schwarz  
je VE 1



**410.215.01 Ruprecht-Set: Bart und Perücke**  
**aus Plüsch** schwarz  
**410.217.01 Ruprecht-Bart aus Plüsch** schwarz  
je VE 1



**NEU**

**410.100.01 Lockenbart und -stirnband,** schwarz  
**410.102.01 Lockenstirnband** schwarz



**410.014.01 ein Paar selbstklebende Augenbrauen,**  
schwarz  
VE 1



**410.086.01 langer Ruprechtbart** schwarz  
VE 1

Kleine Farb- und Garniturabweichungen vorbehalten!

Alle Kostüme  
dieser Seite



**NEU**



Knecht Ruprecht: brauner Stoffmantel mit Kapuze, zotteliger Kunstpelzbesatz, aufgesetzte Tasche, Gürtelkordel  
**410.173.08** Universalgröße



Ruprechtmantel mit Kapuze aus schwarzem Waschvelours mit einem Besatz aus zotteligem Kunstpelz. Aufgesetzte Tasche, Gürtel.  
**410.280.01** Universalgröße

Kleine Farb- und Garniturabweichungen vorbehalten!





Pelzermärtl, Knecht Ruprecht, Schmutzli...  
 schwarzer Stoffmantel mit Pellerine und Kapuze,  
 zwei aufgesetzte Taschen, Besatz aus schwarzem  
 Kunstpelz in Lammfell-Optik, Gürtel  
**410.278.01** Universalgröße

Alle Kostüme  
 dieser Seite



Pelzermärtl, Knecht Ruprecht, Schmutzli...  
 der braune Stoffmantel mit Kapuze und  
 Pellerine ist mit schwarzem Kunstpelz in  
 Lammfell-Optik abgesetzt. Zwei aufgesetzte  
 Taschen, Gürtel  
**410.278.08** Universalgröße



Rückansicht

Alle Kostüme  
dieser Seite



Der vielseitig einsetzbare Overall (Krampus, Waldgeist, Teufel...) aus zotteligem Fellimitat hat einen Vorderreißverschluss und einen schwarzen Schwanz.

Die Haubenmaske hat Ohren, rote Hörner und eine Zunge.

**119.135.00** Universalgröße

**NEU**



Rückansicht

Einsetzbar auf Teufel komm raus als Krampus, Raunachtgeist, Waldmonster... Overall aus zotteligem Fellimitat mit Vorderreißverschluss und Schwanz. Die Haubenmaske hat Ohren, rote Hörner und eine Zunge.

**119.813.01** Universalgröße

Kleine Farb- und Garniturabweichungen vorbehalten!



Rückansicht

Alle Kostüme  
dieser Seite

**NEU**

Made in  
Germany



**Bestseller**



Rückansicht

St.-Martins-Umhang aus Pannesamt.  
Sehr praktisch: der Umhang kann  
im Rücken durch Klettverschlüsse  
geteilt werden.

**410.902.03** Universalgröße

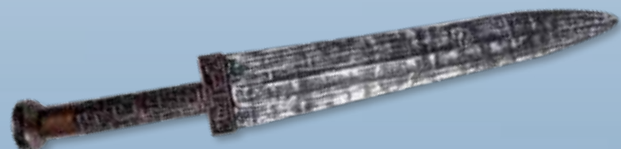
**700.370.00 Römerhelm, Hartplastik**

Der weinrote St.-Martins-Umhang aus Waschvelours  
wird über den Kopf gestreift. Klettverschlüsse  
entlang der braunen Schulterpasse und der  
Rückennaht ermöglichen es, den Umhang zu teilen.

**410.901.03** Universalgröße

**700.370.00 Römerhelm**

**100.806.00 mittelalterliches Schwert, ca. 104 cm**



**100.192.00 Römerschwert, ca. 77 cm**

Kleine Farb- und Garniturabweichungen vorbehalten!





Rückansicht

**Nikolaus-Kindermantel mit aufgesetzter Tasche und Mütze aus glänzendem Kunstfell mit kuscheligem Kunstpelzbesatz**

**418.208.22** Gr. 116/128

**418.208.46** Gr. 140/152

**418.118.02** Kinder-Plüschbart

**St.-Martins-Umhang aus Pannesamt. Der Umhang kann im Rücken durch Klettverschlüsse geteilt werden.**

**418.210.01** Gr. 104-128

**418.210.02** Gr. 140-164



Alle Kostüme  
dieser Seite



**Schäfer:**  
Weste aus zotteligem Kunstpelz, Stulpen und Kappe aus Waschvelours, Kordel

**119.450.47** Gr. 46/48

**119.450.51** Gr. 50/52

**119.450.55** Gr. 54/56

**Schäfchen**  
Overall mit Schwänzchen und Mütze in Lammfelloptik

**118.140.92** Gr. 92

**118.140.04** Gr. 98/104

**118.140.22** Gr. 116/128



Kleine Farb- und Garniturabweichungen vorbehalten!



**Maria**  
**Kleid aus Polyestergewebe,**  
**Umhang mit Kapuze**  
**aus Waschvelours, mit**  
**Goldborte besetzt**  
**118.409.22** Gr. 116/128  
**118.409.46** Gr. 140/152



Alle Kostüme  
dieser Seite



**Josef**  
**Gewand aus**  
**Polyestergewebe, Weste,**  
**Kopftuch und Stirnband**  
**aus Waschvelours**  
**118.402.22** Gr. 116/128  
**118.402.46** Gr. 140/152



**Hirtenjunge**  
**Weste, Stulpen und Tasche**  
**in Lammfelloptik, Kappe**  
**aus Waschvelours**  
**118.415.22** Gr. 116/128  
**118.415.46** Gr. 140/152



**Schäfer**  
**Überwurf und Stulpen**  
**aus zotteligem**  
**Kunstpelz, Kappe aus**  
**Waschvelours, Kordel**  
**118.436.22** Gr. 116/128  
**118.436.46** Gr. 140/152

**Bestseller**

Kleine Farb- und Garniturabweichungen vorbehalten!



# 20+C+M+B+25



**Königsgewand aus Pannesamt mit Kunstpelz-Besatz in Hermelin-Optik, Gr. 140/152**

**118.419.46** rot  
**118.424.46** grün  
**118.425.46** goldgelb  
**118.426.46** blau

**950.433.25** Königskrone für Kinder

Alle Kostüme  
und Turbane  
dieser Seite



**Kinderturban aus Pannesamt, VE 1**

**758.252.03** rot  
**758.252.05** goldgelb  
**758.252.06** blau



Made in  
Germany

Kleine Farb- und Garniturabweichungen vorbehalten!



# 20+C+AA+B+25



950.434.25 Königskrone  
für Erwachsene VE 1/6



**Sternsingturban für Erwachsene, aus hochwertigem Glanzsamt mit wattiertem Satinfutter VE 1**

750.272.03 rot  
750.272.04 grün  
750.272.06 blau  
750.272.19 lila



## Sternsinger

naturfarbenes Gewand aus Baumwollnessel mit Ärmelbesatz in Felloptik, weinroter Überwurf und Kopftuch aus Pannesamt, Stirnband aus goldenem Folienstoff  
**418.222.46** Gr. 140/152



## Sternsinger

grünes Gewand und separates goldgelbes Schultercape aus Pannesamt, Kragen und Ärmelbesatz aus Kunstpelz, Stirnband aus goldenem Folienstoff  
**418.224.46** Gr. 140/152

Kleine Farb- und Garniturabweichungen vorbehalten!

**WIR KÖNNEN AUCH ANDERS!**

Wir fertigen  
Mützen, Mäntel, Anzüge,  
Bärte und vieles mehr  
in allen Farben des Regenbogens,  
wir besticken und bedrucken nach Ihren  
Wünschen. Größen bis 6XL sind kein Problem.  
Fordern Sie bei Bedarf ein Angebot an!



**Beispielfoto**



**Nikolausmützen sind ein  
beliebter Werbeartikel.  
Wir können die Mützen in vielen Farben  
und Materialien fertigen,  
besticken und bedrucken.**





**100.037.00 eckige Metallbrille mit Gläsern**  
VE 1/12



**100.026.00 nostalgische runde Metallbrille mit Gläsern**  
VE 1/24



**Baumwollhandschuhe mit Biesen und Druckknopf, weiß, VE 12**  
**903.177.02** Damengrößen sortiert  
**906.178.02** Herrengrößen sortiert



**Baumwollhandschuhe weiß, VE 12**  
**903.077.02** Damengrößen sortiert  
**906.078.02** Herrengrößen sortiert



**Baumwollhandschuhe schwarz, VE 12**  
**906.078.01** Herrengrößen sortiert



**Der Weihnachtsmann ist zu dünn? Damit können Sie unseren Mänteln und Anzügen Gewicht verleihen:**  
**900.257.00 dicker Bauch**, Universalgröße, mit Nackenband und Taillengummi, VE 1/12



### Rustikales Engelsgewand

aus Polyestergewebe mit weiten Ärmeln und einem Rückenschlitz für das Tragen von Engelsflügeln

**410.130.02** Gr. M

**410.131.02** Gr. L

**410.132.02** Gr. XL

**900.180.02** ein Paar  
Engelsflügel aus  
weißen Federn

ca. 65 cm x 80 cm



### Lucia: Engelskleid aus fließendem Folienjersey

mit einem elastischen Unterbrustband und weiten Fledermausärmeln aus Sternentüll.

**410.148.00** Universalgröße

**950.274.25** Sternenstirnband aus  
goldenen Folienstoff

Alle Kostüme  
dieser Seite



**NEU**



Rückansicht



**Warm und elegant: Schultercape** aus weißer Wirbelchenille, Innenfutter aus weißem Polyestersatin, Knopfverschluss. Ideal als Ergänzung zum Engelskleid oder für die Faschingsprinzessin.

**119.460.02** Universalgröße

### Engelskleid mit weiten Fledermausärmeln

aus weich fließendem Polyestergewebe, mit Unterbrustband und Rückenschlitz für das Tragen von Flügeln.

**410.104.02** Universalgröße

Kleine Farb- und Garniturabweichungen vorbehalten!





#### Engelskleid aus Pannesamt

mit weiten Fledermausärmeln mit Marabubesatz. Brusteinsatz aus weißem Spitzenstoff  
(Lieferung ohne Flügel)

**118.416.22** Gr. 116/128

**118.416.46** Gr. 140/152

**950.274.25** Sternenstirnband aus goldenem Folienstoff

**900.150.02** weißer Federflügel, ca. 50 cm

Schlichte Eleganz prägt dieses

#### Engelskleid aus Polyestergewebe.

Es hat eine angenähte Gürtelkordel und ist mit Goldborten verziert. Ein Rückenschlitz ermöglicht das Tragen von Flügeln  
(Lieferung ohne Flügel)

**118.430.04** Gr. 98/104

**118.430.22** Gr. 116/128

**118.430.46** Gr. 140/152

**118.430.70** Gr. 164/176

**950.274.25** Sternenstirnband aus goldenem Folienstoff

**900.153.02** Engelsflügel bedruckt



Alle Kostüme  
dieser Seite



**Engelskleid:** Oberteil aus Pannesamt, Rock aus Seidenjersey, Überrock und Unterärmel aus Sternentüll. Ein Gummizug in der Taillennaht sorgt für guten Sitz.

**118.411.28** Gr. 128

**118.411.40** Gr. 140

**118.411.52** Gr. 152

**900.083.02** Heiligenschein mit Federmarabu



**A 900.180.02** ca. 65 x 80 cm



**B 900.150.02** ca. 48 x 48 cm

*Weitere Accessoires finden Sie  
in unserem Katalog **Carneval***



**C 900.100.00** ca. 45 x 50 cm



**D 900.147.02** ca. 34 x 48 cm

	Bestell-Nr.	VE klein groß		Größe ca.	Farbe	Bezeichnung
A	900.180.02	1	6	65 x 80 cm	weiß	ein Paar Engelsflügel aus echten Federn
B	900.150.02	1	12	48 x 48 cm	weiß	ein Paar Engelsflügel aus echten Federn
C	900.100.00	1	25	45 x 50 cm	weiß	ein Paar Engelsflügel aus echten Federn
D	900.147.02	1	6	34 x 48 cm	weiß	ein Paar Engelsflügel aus echten Federn





**900.101.02 ein Paar transparente Engelsflügel, weiß,** ca. 53 x 60 cm, VE 1/60



**900.153.02 ein Paar Engelsflügel aus stabilem weißen Textilmaterial, beidseitig bedruckt, weiß,** ca. 47x51 cm, VE 1/24



**950.274.25 Sternenstirnband aus Goldfolie**  
VE 1/6



**900.083.02 Heiligenschein aus Federmarabu**  
weiß, VE 1/6



**300.402.10 Langhaar-Perücke mit Pony, blond**  
VE 1



**300.338.10 Christkind-Perücke gelockt, blond, mit Goldfäden**  
VE 1

Kleine Farb- und Garniturabweichungen vorbehalten!



**410.990.01 schwarzer Gürtel mit Metallschließe,**  
ca. 9 x 135 cm, VE 1/144



**410.980.01 schwarzer Gürtel mit Prachtschließe  
aus Metall,** ca. 5 x 150 cm, VE 1/6



**410.960.01 schwarzer Gürtel mit runder  
Metallschließe,** ca. 5 x 110 cm, VE 1/6



**410.970.01 schwarzer Gürtel mit Prachtschließe  
aus Metall,** ca. 8,5 x 160 cm lang, VE 1/6



**900.411.00 Stiefelgamaschen aus Kunstleder,**  
schwarz, VE 1/12



**410.070.01 Stiefelgamaschen aus Kunstleder,**  
schwarz, VE 1/6





**410.159.03 rote Miniaturmütze, lose**  
VE 12



**410.093.00 Nikolausrute natur, ca. 50 cm**  
VE 1/50



**410.096.00 Glocke mit Holzgriff,**  
ca. 12 cm hoch  
VE 1/12/60

*Lieferung  
ohne Dekoration!*



**410.098.00 Glocke mit Holzgriff,**  
ca. 18 cm hoch  
VE 1/12



**950.459.25 Packung mit 10 Schellen,**  
ca. 19 mm Ø, vermessingt  
VE 1



**950.468.25 Packung mit 4 Glocken,**  
ca. 38 mm Ø, vermessingt  
VE 1



**410.015.02 Set: Bart und Perücke** weiß  
**410.016.02 Perücke** weiß  
**410.017.02 Bart** weiß  
 je VE 1



**410.015.11 Set: Bart und Perücke** weißblond  
**410.016.11 Perücke** weißblond  
**410.017.11 Bart** weißblond  
 je VE 1

Alle Artikel  
dieser Seite



**410.015.12 Set: Bart und Perücke** flachsblond  
**410.016.12 Perücke** flachsblond  
**410.017.12 Bart** flachsblond  
 je VE 1



**410.100.02 Bart und Stirnband** weiß  
**410.102.02 Stirnband** weiß  
 je VE 1



**410.100.11 Bart und Stirnband** weißblond  
**410.102.11 Stirnband** weißblond  
 je VE 1



**410.100.12 Bart und Stirnband** flachsblond  
**410.102.12 Stirnband** flachsblond  
 je VE 1

*Bestseller*

Kleine Farb- und Garniturabweichungen vorbehalten!





**410.086.02 langer Rauschebart** weiß

**410.016.02 Perücke** weiß

je VE 1



**410.086.11 langer Rauschebart** weißblond

**410.016.11 Perücke** weißblond

je VE 1



**410.086.12 langer Rauschebart**  
flachsblond

**410.016.12 Perücke** flachsblond  
je VE 1

*Bestseller*



**410.186.12 langer Rauschebart**  
flachsblond

VE 1



**410.092.16 Bart und  
Stirnband** grau

VE 1



**410.315.12 Set: Bart und Perücke** flachsblond

**410.317.12 Bart** flachsblond

je VE 1

Kleine Farb- und Garniturabweichungen vorbehalten!



**418.118.02 Kinder-Plüschbart** weiß  
VE 1



**410.119.02 Plüschbart** weiß  
VE 1

Alle Artikel  
dieser Seite



**410.014.02 ein Paar  
selbstklebende Augenbrauen,**  
weiß  
VE 1/6



◀ **410.055.00 Hartplastik-  
Nikolausmaske mit Plüschbart  
und Flanellmütze**  
VE 1/5

***Bestseller***



▶ **410.051.00 Hartplastik-  
Nikolausmaske mit Plüschbart  
und Kapuze aus Waschvelour**  
VE 1/5





**410.050.00 Hartplastik-Nikolausmaske**  
ungarniert  
VE 1/72



**169.312.00 Nikolaus-Latexmaske**  
mit Haar und Bart  
VE 1



**410.142.00 Rentiergeweih braun,**  
mit Glöckchen  
VE 12/144



**410.233.00 Rentiergeweih mit**  
Ohren, braun  
VE 1/48



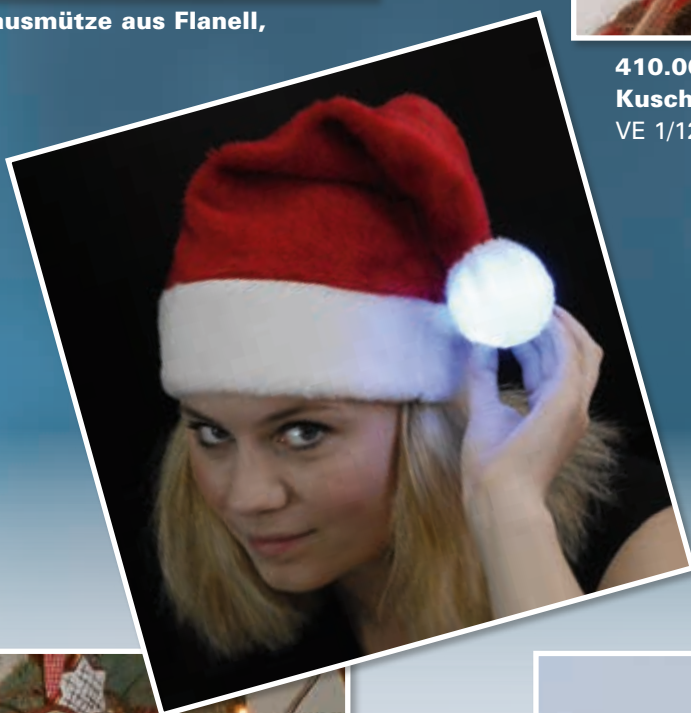
**750.292.00 Rehwgeweih mit Ohren**  
VE 1/60



**410.059.03 Nikolausmütze aus Flanell,  
mit Pompon**  
VE 12/144



**410.066.03 Nikolausmütze aus Samt mit  
Kuschelplüschbesatz**  
VE 1/12



**410.079.03 Nikolausmütze aus Plüsch  
mit Leuchtpompon, Batterie enthalten**  
VE 1/12/72



**418.025.03 Kinder-Nikolausmütze aus  
Plüsch, mit Pompon**  
VE 1



**410.024.03 Nikolausmütze aus Plüsch,  
mit Pompon**  
VE 1



**Bestseller**

**NEU**

**NEU**

ca. 38 cm

ca. 16 cm

ca. 38 cm

**410.087.03 roter Füllstiefel**  
ca. 16 cm  
VE 1

*Lieferung ohne Dekoration!*

**410.231.03 roter Füllstiefel mit Kunstpelzbesatz in Nerz-Optik**, ca. 38 cm,  
VE 1

**410.231.01 schwarzer Füllstiefel mit Kunstpelzbesatz in Nerz-Optik**, ca. 38 cm  
VE 1



**410.073.03 superlange Nikolausmütze aus Plüsch, mit Pompon**  
VE 1



**410.075.02 lange Nikolausmütze aus weißer Wirbelchenille, mit Pompon**  
VE 1



**410.074.03 superlange Nikolausmütze aus Kordsamt, mit Pompon**  
VE 1

Kleine Farb- und Garniturabweichungen vorbehalten!



**A 410.039.00** ca. 50 x 80 cm

*Lieferung  
ohne Dekoration!*



**C 410.045.00** ca. 17 x 24 cm



**D 410.037.00** ca. 35 x 50 cm



**E 410.033.37** ca. 24 x 30 cm

*Bestseller*



**B 410.036.00** ca. 60 x 90 cm

*zwei Größen*

*Bestseller*



**F 410.031.00** ca. 24 x 30 cm

**410.047.00** ca. 17 x 24 cm

	Bestell-Nr.	VE klein groß		Um- karton	Größe ca.	Bezeichnung
A	410.039.00	1	5	60	50 x 80 cm	großer Jutesack garniert, Zugkordel
B	410.036.00	1	5	50	60 x 90 cm	großer Jutesack natur, Zugkordel
C	410.045.00		10	240	17 x 24 cm	Jutesäckchen garniert, Zugkordel
D	410.037.00		10	120	35 x 50 cm	Jutesack garniert, Zugkordell
E	410.033.37		10	120	24 x 30 cm	Jutesäckchen garniert, Zugkordel
F	410.031.00		10	120	24 x 30 cm	Jutesäckchen natur, Zugkordel
	410.047.00		10	240	17 x 24 cm	Jutesäckchen natur, Zugkordel





**A 410.820.02** ca. 180 cm



**B 800.340.00** ca. 20 m lang  
**800.350.00** ca. 3 m lang



**C**  
**800.351.03** rot      **800.351.17** silber  
**800.351.06** blau    **800.351.25** gold  
ca. 3 m lang

	Bestell-Nr.	VE klein groß		Maße ca.	Farbe	Bezeichnung
A	410.820.02	1	48	180 cm lang, 14 cm hoch	weiß	Schneeflocken-Girlande
B	800.340.00	1	5	20 m lang, Ø 10 cm	grün	Grasgirlande
	800.350.00	1	5	3 m lang Ø 10 cm	grün	Grasgirlande
C	800.351.--	1	5	3 m lang Ø 10 cm	siehe oben	Folien-Festgirlande



**410.091.25 Stabaufsatz aus Plastik, ca. 36 cm**  
VE 1/12



**950.183.25 Set: Bischofsring und Kreuzkette, VE 1**



ca. 126 cm

**Bestseller**

**410.089.00 Bischofsstab aus Plastik, vierteilig, ca. 126 cm**  
VE 1/24



ca. 166 cm

**100.303.00 Hirtenstab aus Plastik, vierteilig, ca. 166 cm**  
VE 1/36

Kleine Farb- und Garniturabweichungen vorbehalten!